



Wiedervernässung Ummendorfer Ried

Vortrag Wilhelmsdorf 07.11.2024

Gliederung

1. Anlass und Ziel
2. Moorsituation im Ummendorfer Ried
3. Projektphasen
4. Maßnahmenplanung
5. Maßnahmenumsetzung
6. Monitoring

1. Anlass und Ziel

Auftraggeber: Stadt Biberach, Gemeinden Hochdorf, Ummendorf

Zweck des Renaturierungsvorhabens:

- Wiederherstellung eines oberflächennahen Grundwasserspiegels zur Stützung vorhandener naturnaher Moorreste
- Revitalisierung moortypischer Lebensgemeinschaften des durch Torfgewinnung und Vorentwässerung gestörten Moors
- Gewinnung von Ökopunkten für die Stadt/Gemeinden

2. Moorsituation Ummendorfer Ried

Maßnahmengebiet

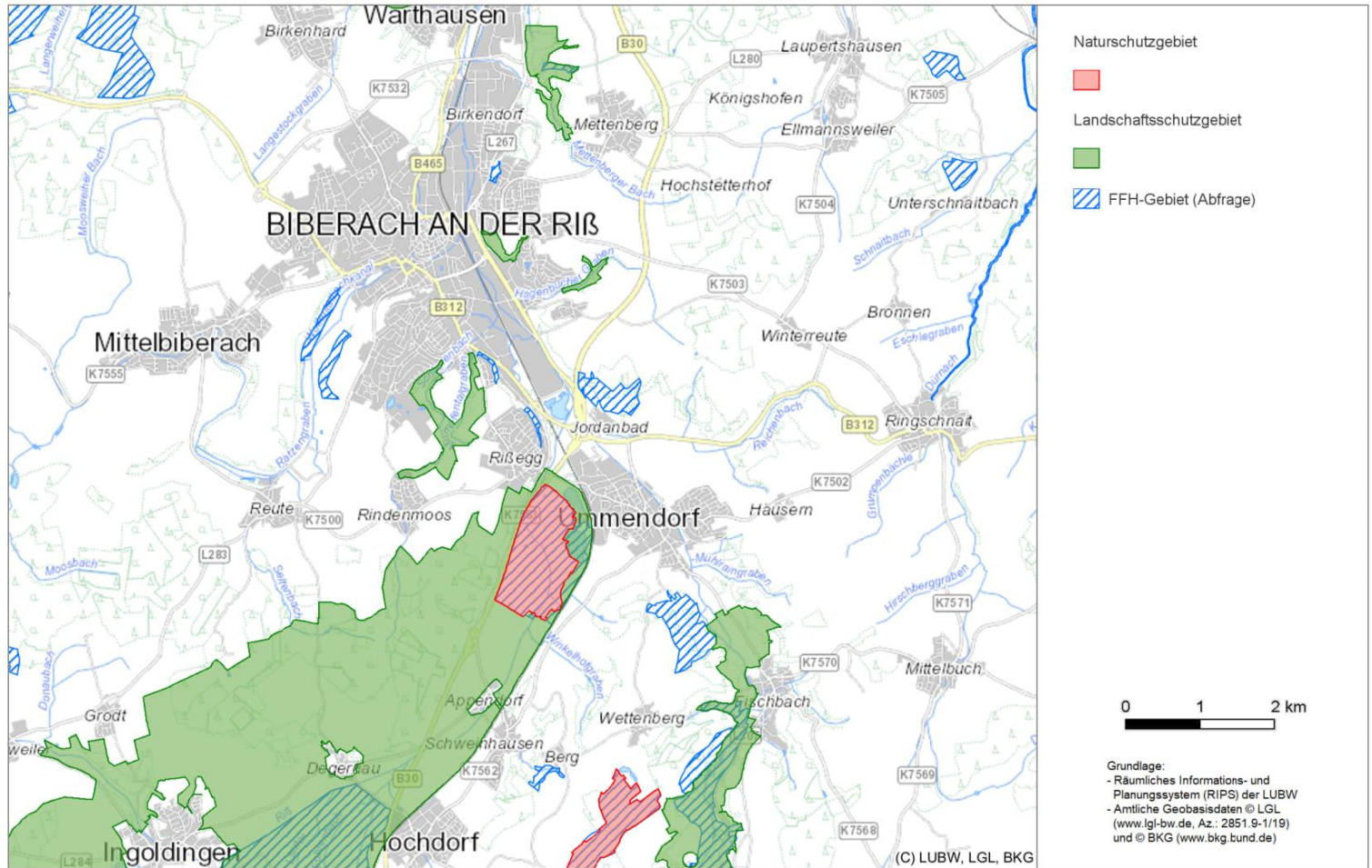
114 ha

FFH-Gebiet

NSG

LSG

Alle Schutzgebiete

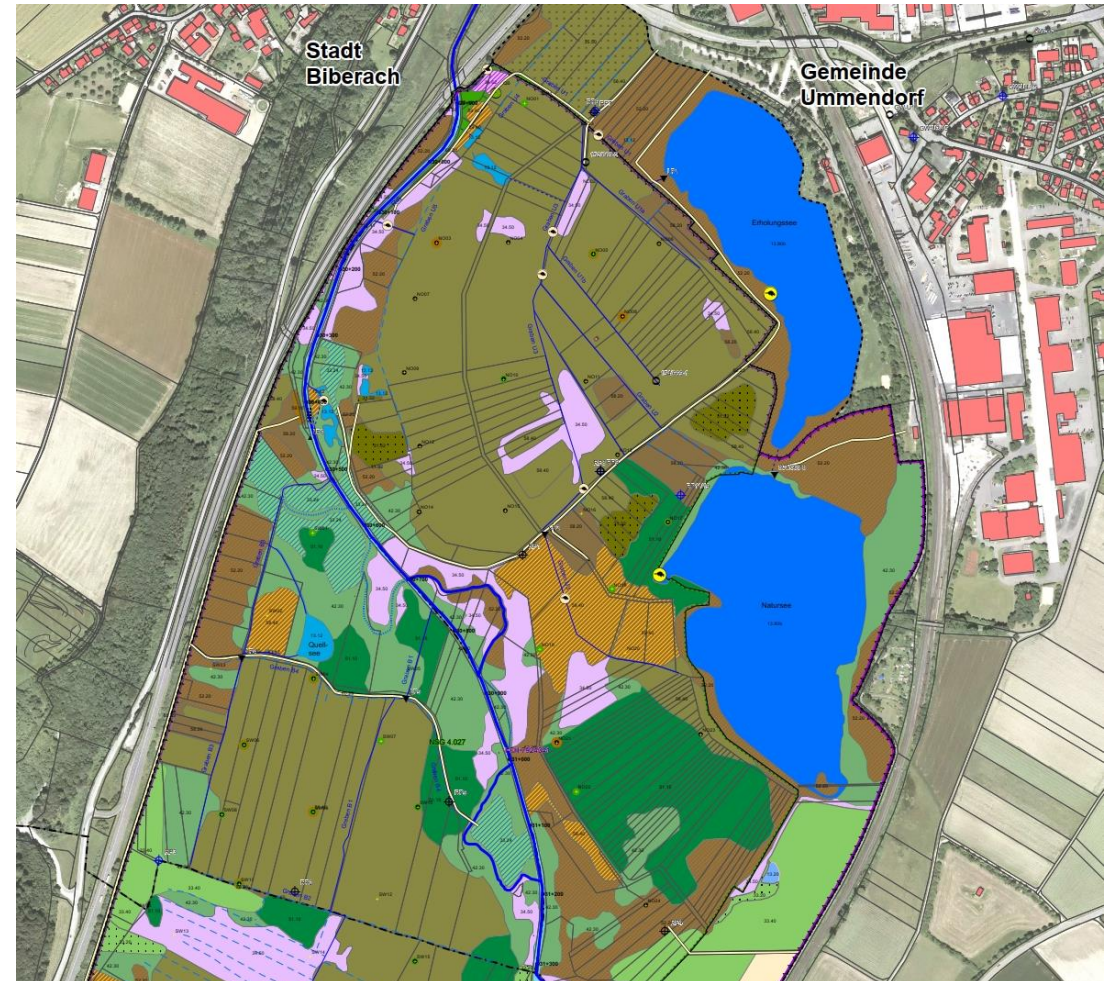


23.10.2024

2. Moorsituation Ummendorfer Ried

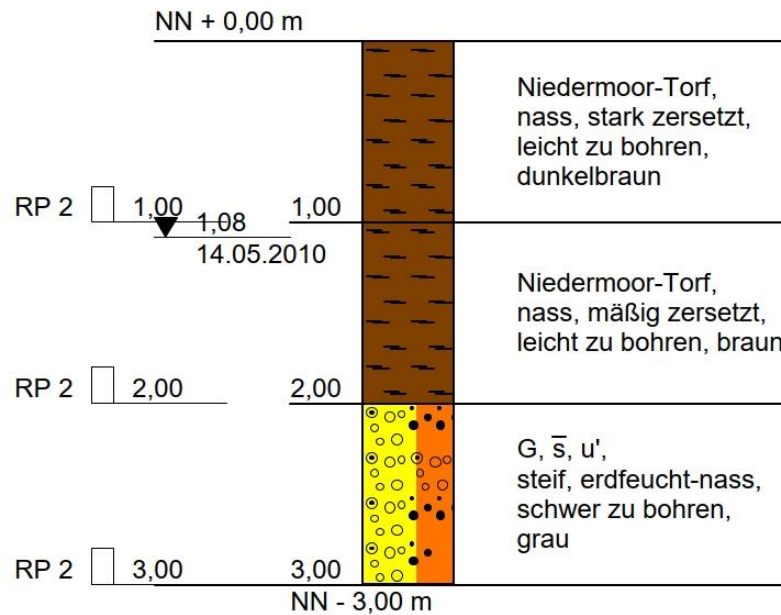
Randbedingungen

- 2 getrennte Teile durch Riß
- Seen als Grundwasserregulierung
- Ortsteile Ummendorf
- Abtorfung, nur wenige Zwischenmoorbereiche
- Intensives Grabensystem

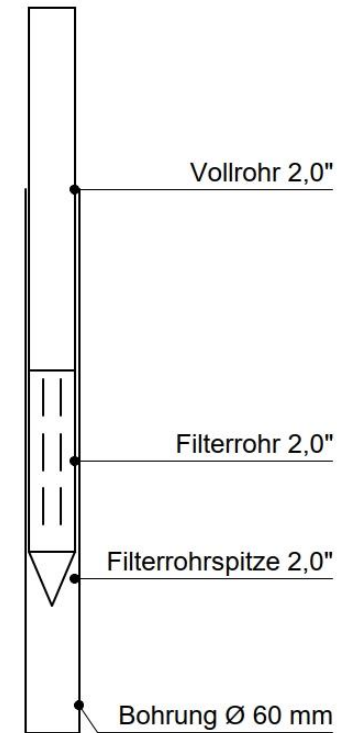


2. Moorsituation Ummendorfer Ried

4551-RP 4



Ausbau

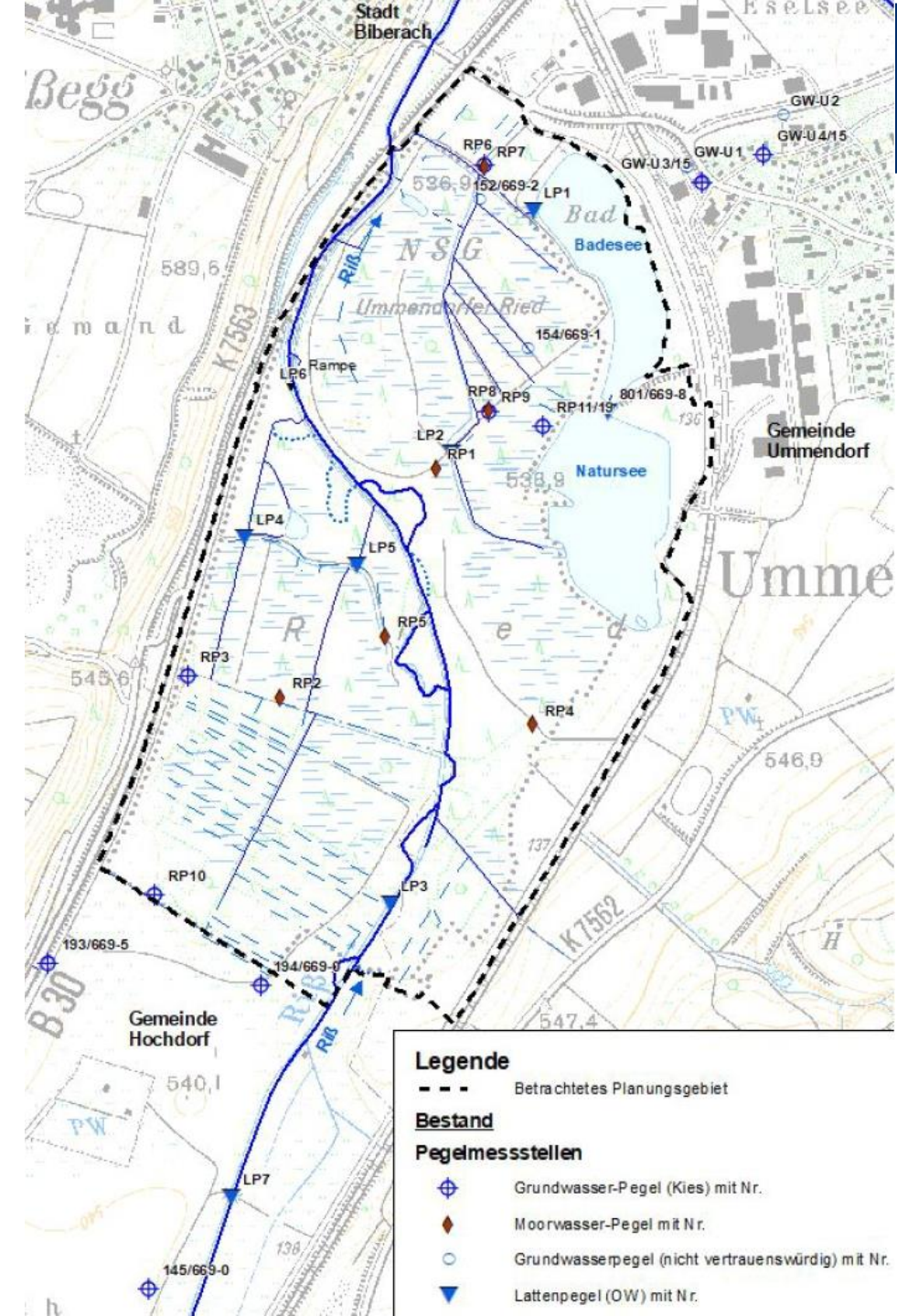


3. Projektphasen

2007 Konzeptphase

2011 Vorentwurf

- Pegelmeßnetz in Anfängen seit 2007, umfangreich seit 2012 (27 Pegel) mit zweiwöchentlicher Ablesung



3. Projektphasen

2007	Konzeptphase
2011	Vorentwurf
2016 bis 2020	Genehmigungsplanung
2018 bis 2024	Flurbereinigungsverfahren
2020 – 2021	Ausschreibung und Vergabe
2021 – 01/2022	Bauphase
Seit 2022	Monitoringphase

4. Maßnahmenplanung

Wiedervernässungsmaßnahmen:

- Erhöhung und Umgestaltung der Rißrampe in eine durchgängige Sohlgleite
- Errichtung von Grabenverschlüssen aus Holzspundwänden mit Torfriegeln
- Anlage von durchgängigen Sohlschwellen aus Holzspundwänden
- Verschluss von Wegdurchlässen

Baukosten ca. 650.000 € netto

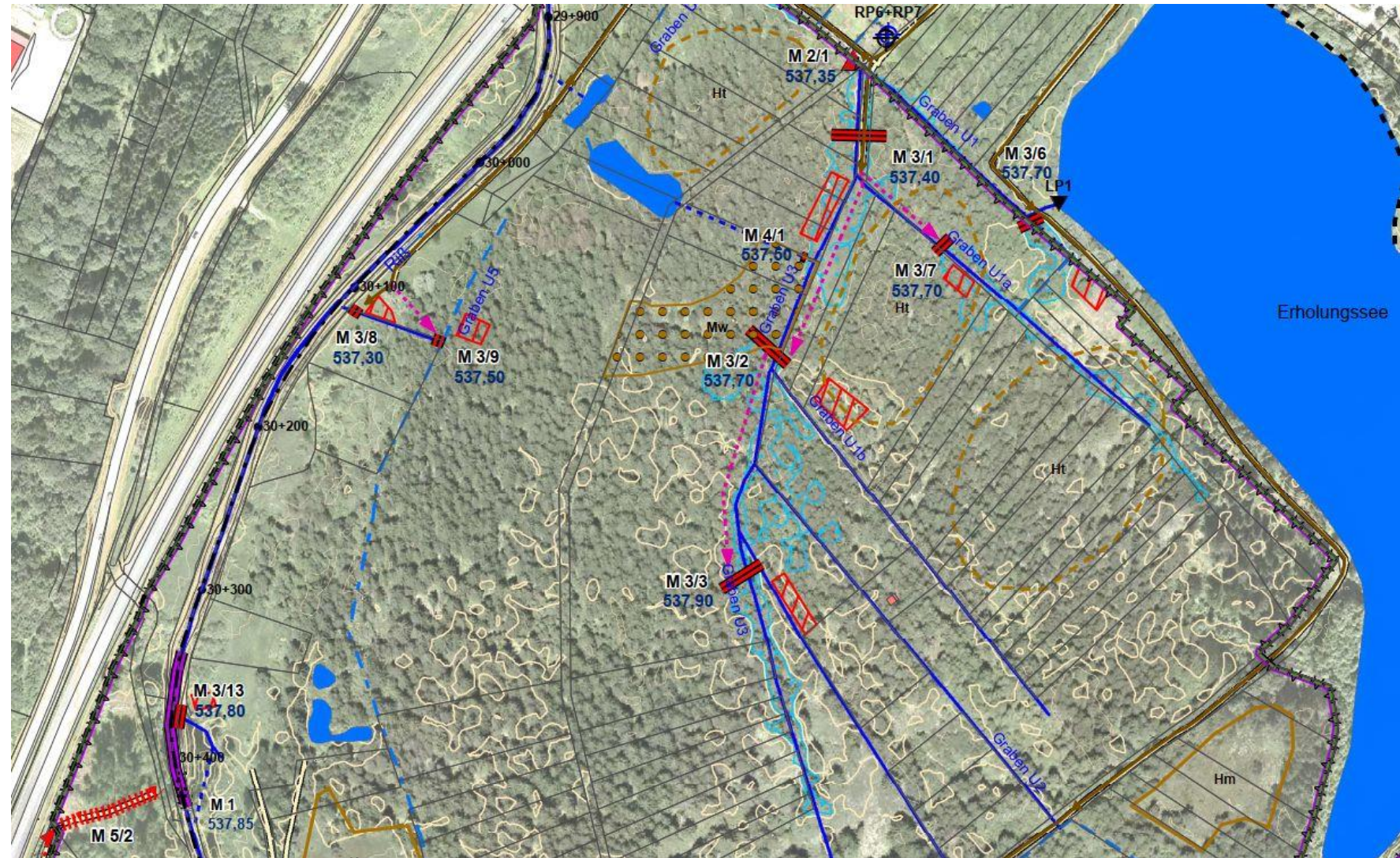
4. Maßnahmenplanung

Nordteil

Sohlgleite Riß

Holz-Torfdamm

(Zufahrt,
Torfentnahme)

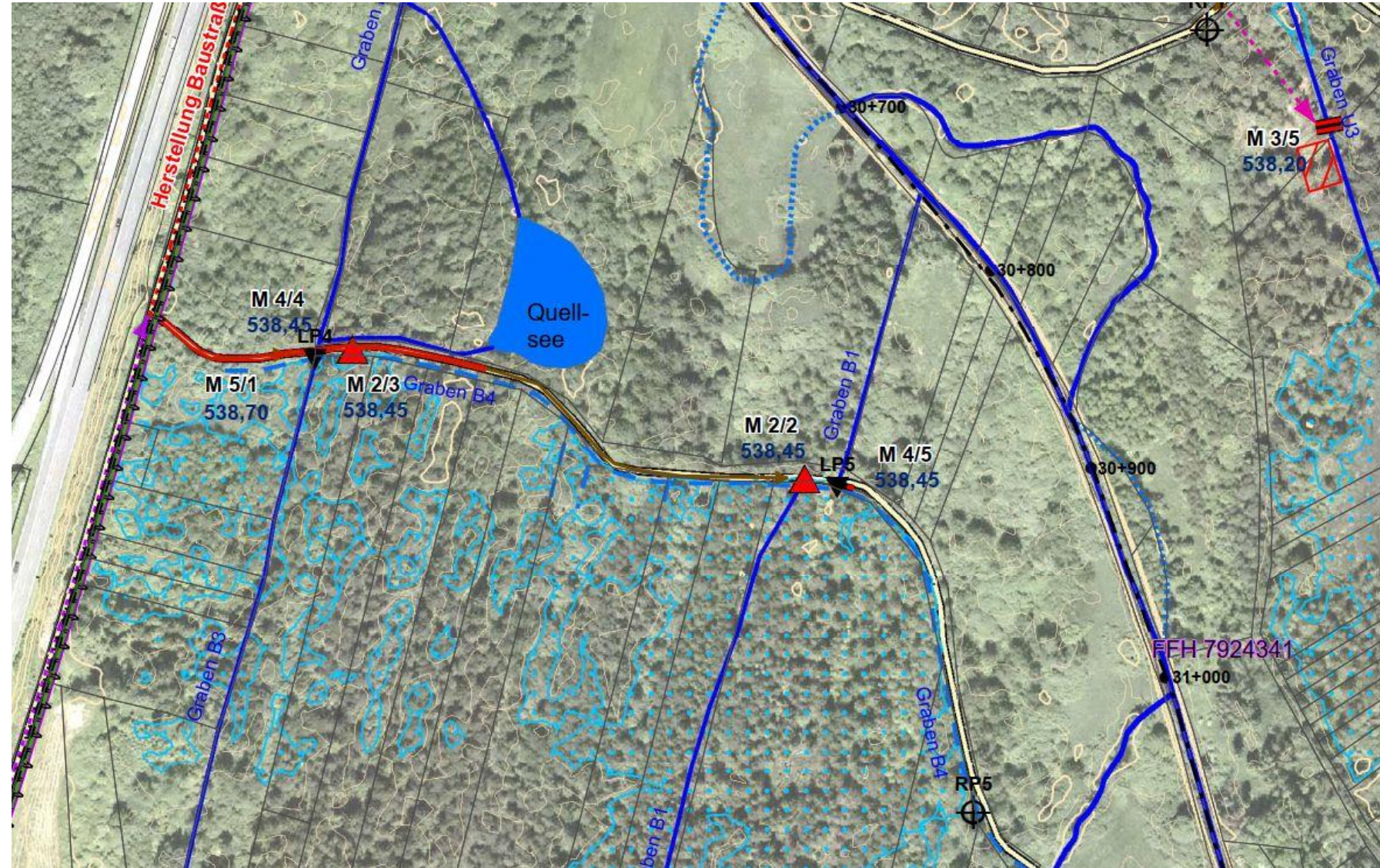


4. Maßnahmenplanung

Südteil

Weganhebung

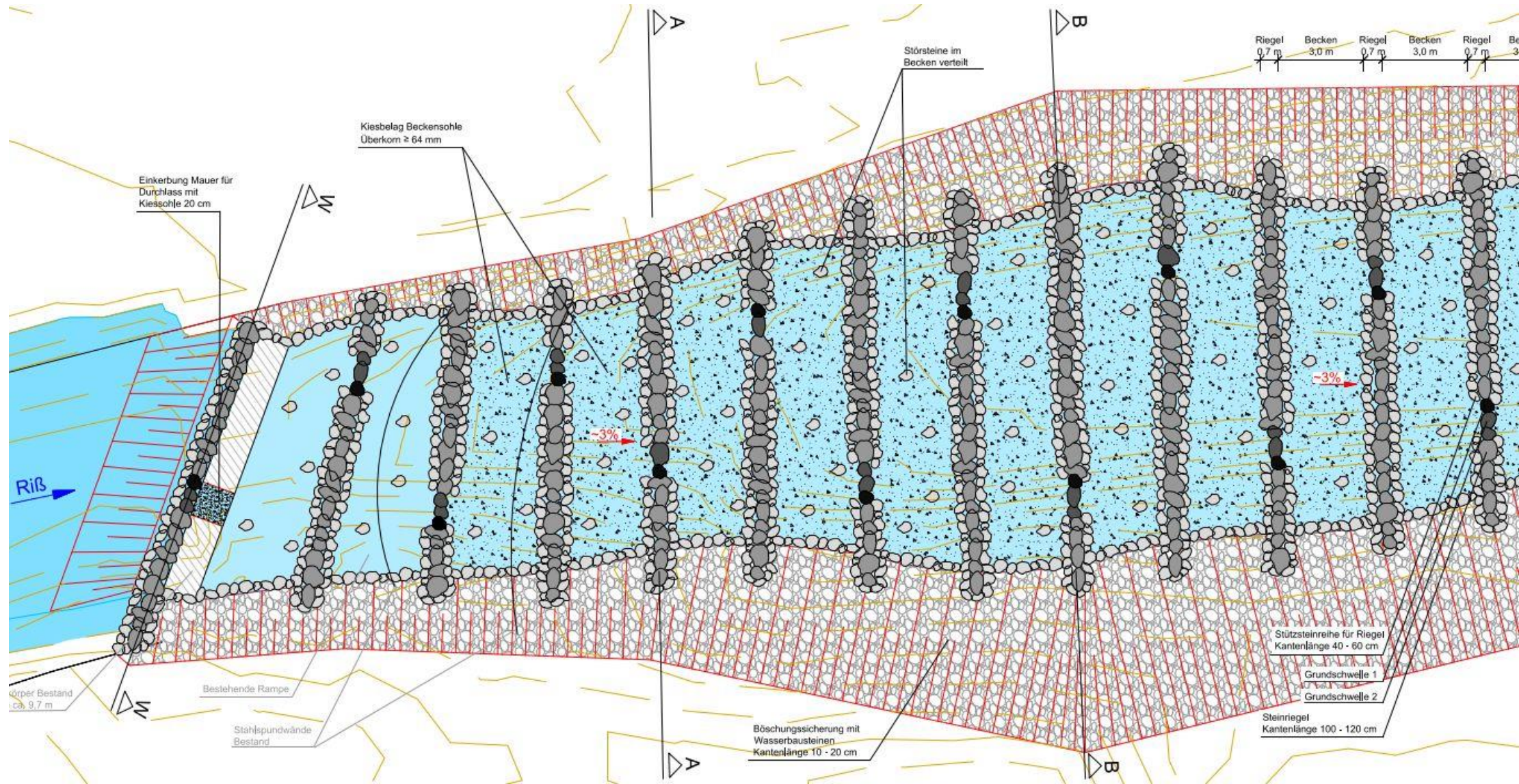
Überlauf Weg



5. Maßnahmenumsetzung

- **Sohlgleite Riß**

Sohlgleite Riß



Sohlgleite Riß



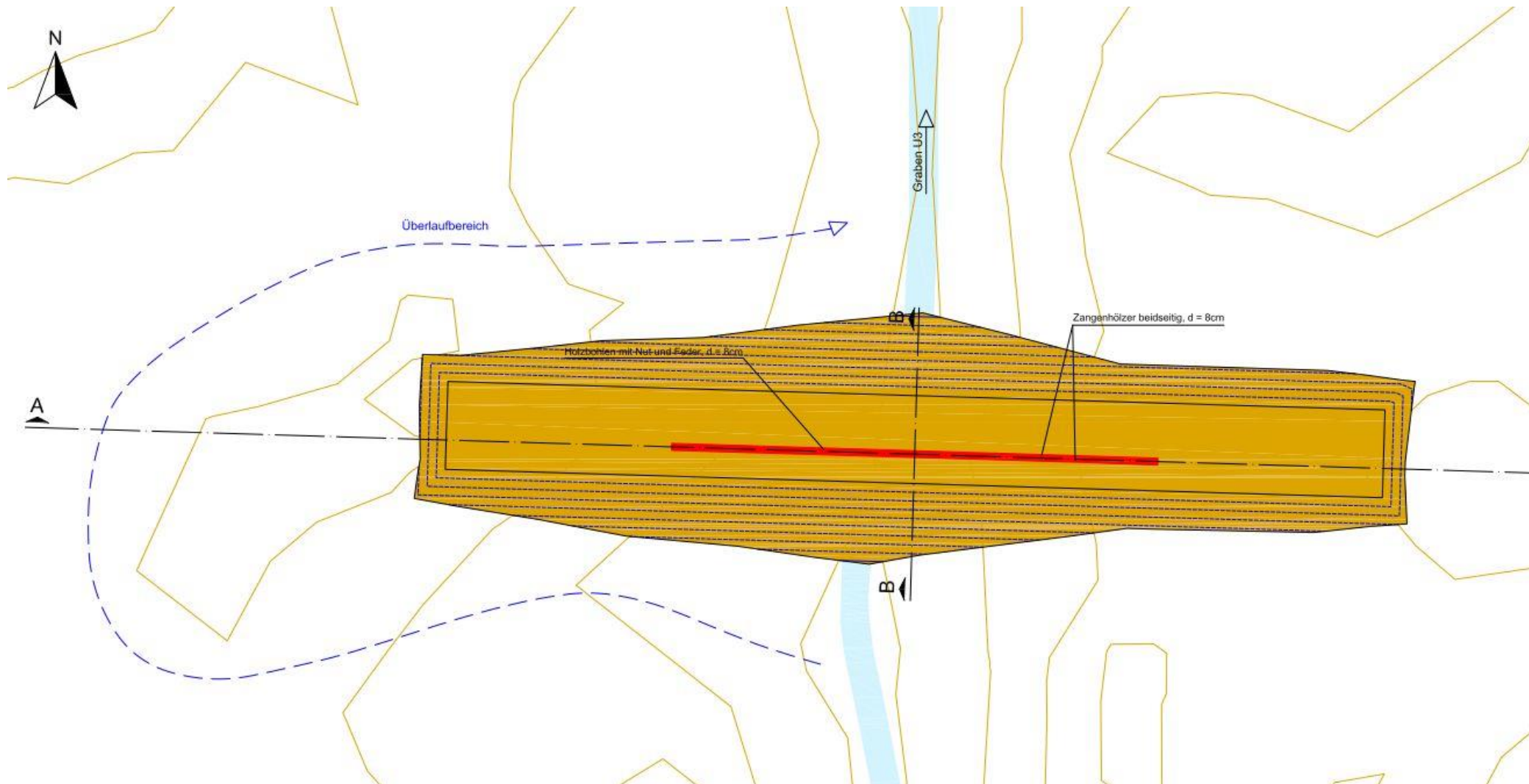
Sohlgleite Riß



5. Maßnahmenumsetzung

- **Sohlgleite Riß**
- **Holz-Torf-Dammbauwerk**

Holz-Torf-Dammbauwerk - Aufsicht



Holz-Torf-Dammbauwerk



Holz-Torf-Dammbauwerk



Holz-Torf-Dammbauwerk Aufstaubereich



Holz-Torf-Dammbauwerk



Holz-Torf-Dammbauwerk



Holz-Torf-Dammbauwerk Überlaufgraben



Holz-Torf-Dammbauwerk Aufstaubereich



5. Maßnahmenumsetzung

- **Sohlgleite Riß**
- **Holz-Torf-Dammbauwerk**
- **Weganhebung mit Überlauf**

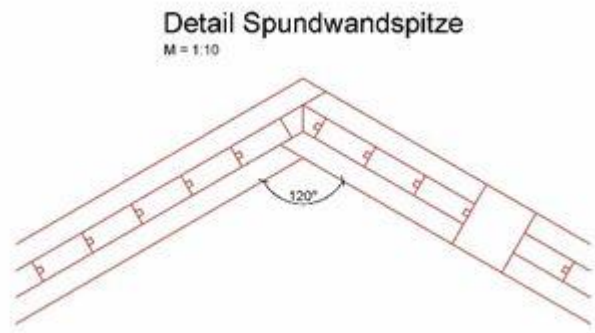
Weganhebung mit Überlauf



5. Maßnahmenumsetzung

- **Sohlgleite Riß**
- **Holz-Torf-Dammbauwerk**
- **Weganhebung mit Überlauf**
- **Sohlschwelle aus Spundwand**

Sohlschwelle aus Spundwand



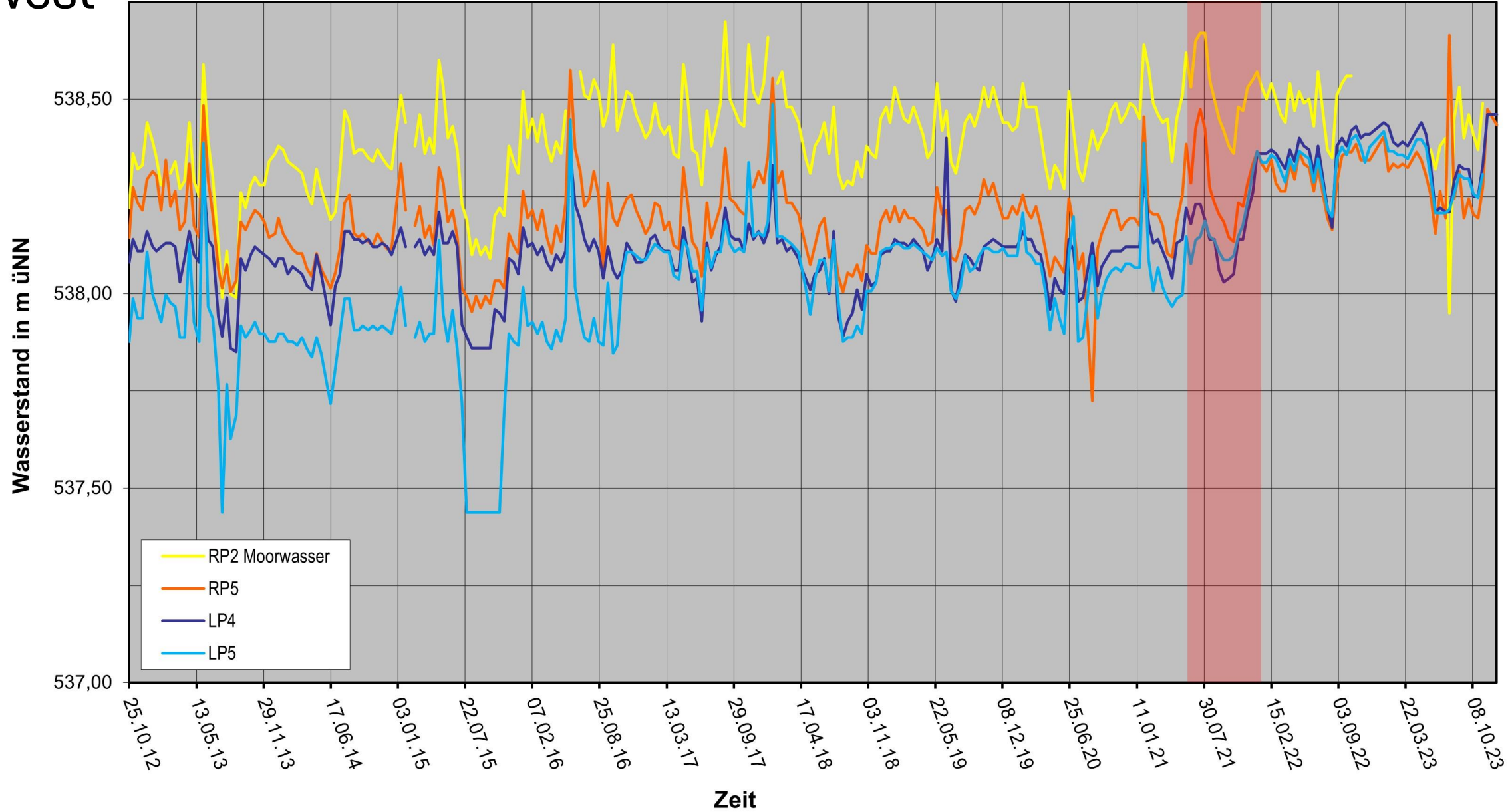
6. Monitoring

Pegelganglinien Ummendorfer Ried - Monitoring West

10/2012 - 12/2023

Südwest

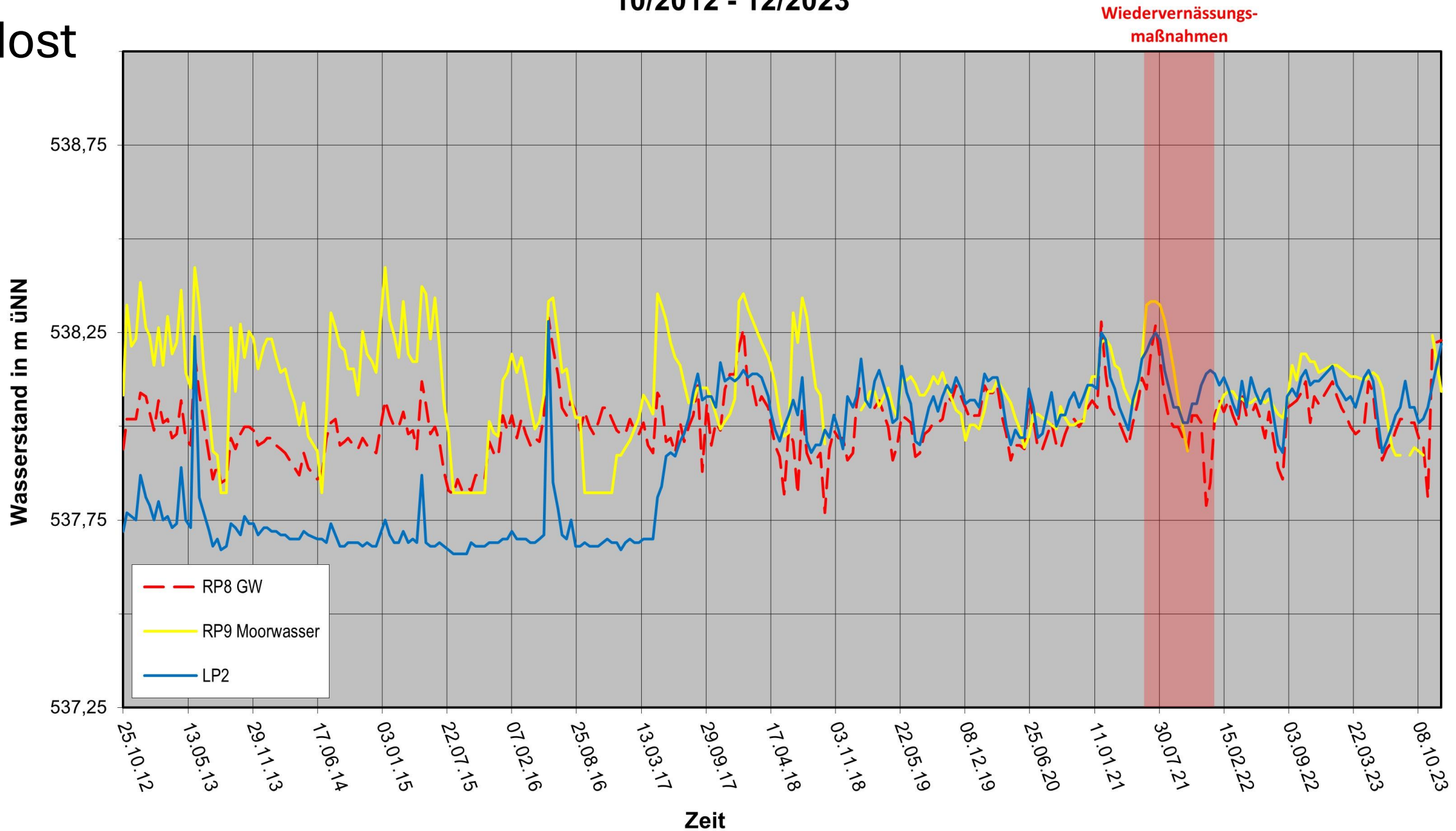
Wiedervernässungs-
maßnahmen



Pegelganglinien Ummendorfer Ried - Monitoring Ost - Moorwasserhaushalt

10/2012 - 12/2023

Nordost





Vielen Dank für Ihre Aufmerksamkeit !