



# DIE WIEDERVERNÄSSUNG DES DATTENHAUSER RIEDS

**Landkreis Dillingen a.d.Donau**

**Dr. Alois Kapfer / IBK Ingenieurbüro Tuttlingen**

**Susanne Kling / Landschaftspflegeverband Dillingen (Donautal-Aktiv e.V.)**

**Fachtagung Wiedervernässung von Mooren – Planung und Umsetzung, 7.-9. November 2024, Wilhelmsdorf**

# DIE WIEDERVERNÄSSUNG DES DATTENHAUSER RIEDS

## Inhalt

Das Dattenhauser Ried- Einleitung / Geschichte – Zustand um 2000

Das Projekt Dattenhauser Ried (1998 – 2024)

Die Wiedervernässung des 1. Bauabschnitts (Baumaßnahmen 2012/2013)

Ausblick - Die Wiedervernässung der Bauabschnitte 2 und 3





# DIE WIEDERVERNÄSSUNG DES DATTENHAUSER RIEDS

## Das Projektgebiet



**Größtes Moor der Schwäbischen Alb  
(Karst-Mittelgebirge), 250 ha**

**Durchströmungsmoor über  
Versumpfungsmoor in  
Plattenkalkschüssel der südöstlichen  
Flächenalb**

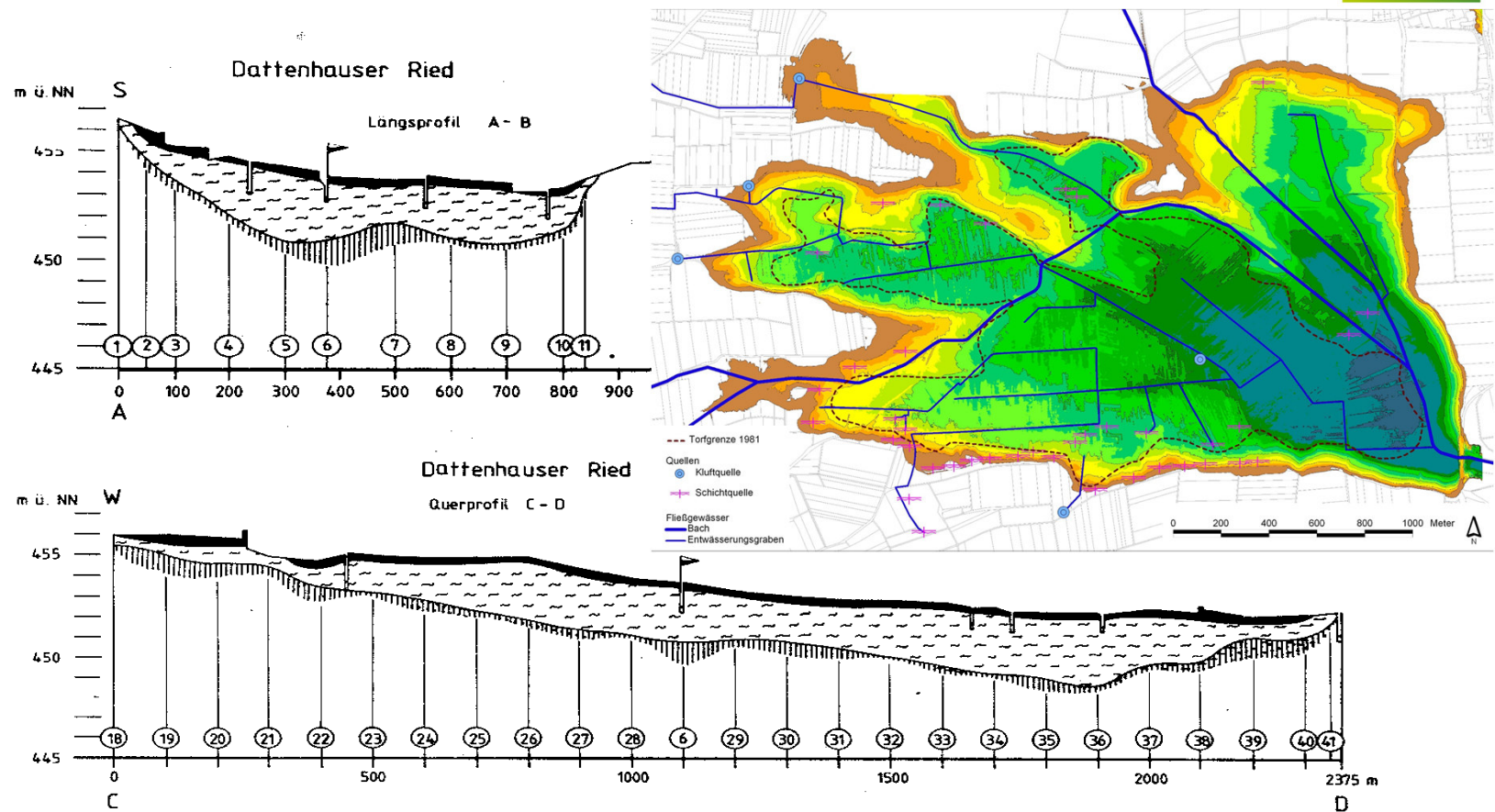


# DIE WIEDERVERNÄSSUNG DES DATTENHAUSER RIEDS

## Das Projektgebiet

### Torfkörper:

Trotz großflächiger  
Brenntorf-Gewinnung im  
19. Jahrhundert noch bis  
zu 4 m mächtig;  
Restvolumen 5 bis 7 Mio  
cbm.





# DIE WIEDERVERNÄSSUNG DES DATTENHAUSER RIEDS

## Das Projektgebiet

### Wasser-Einzugsgebiet:

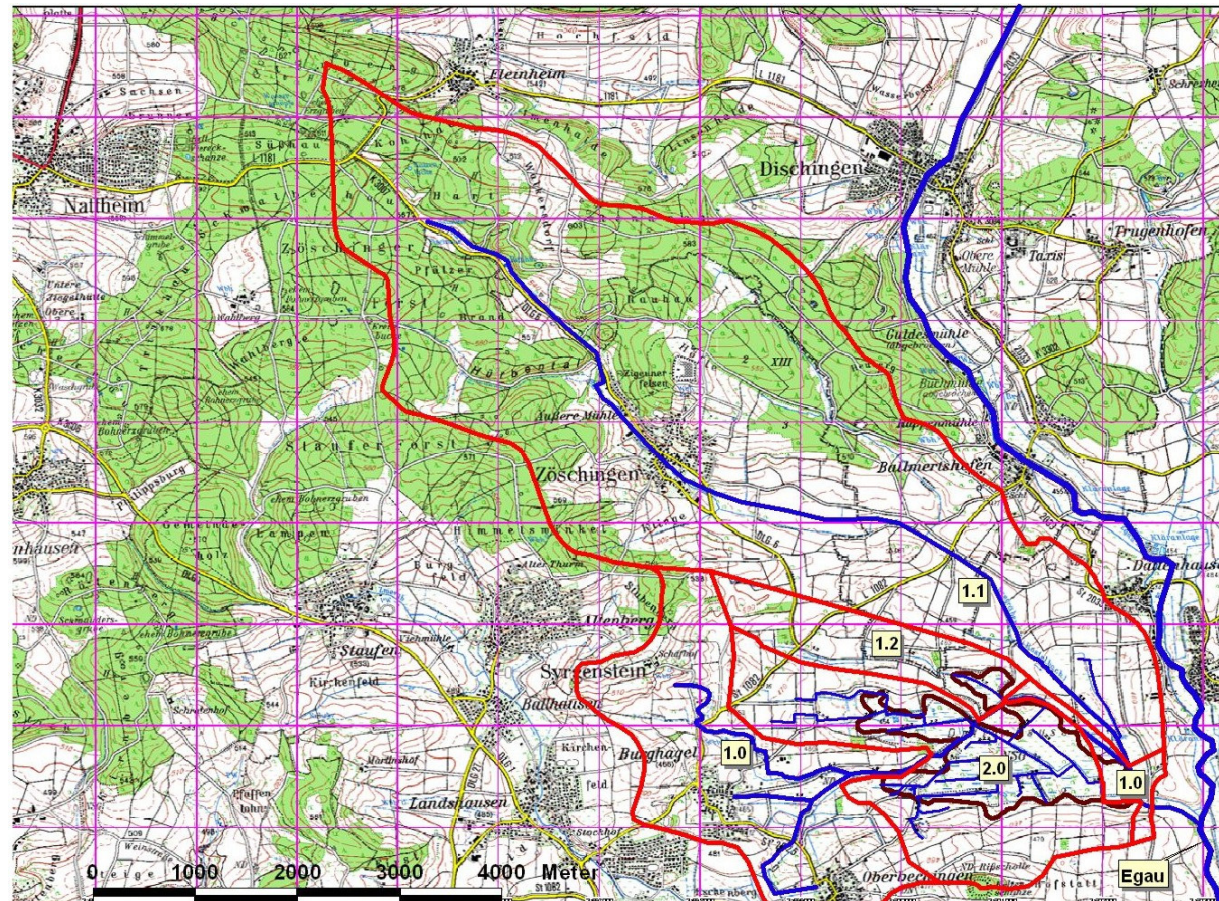
- oberirdisch bis 10 km
- unterirdisch bis 25 km

in die nördlich anschließende Kuppenalb ausstreichend

### Wasserspeisung:

Ursprünglich Kranz von Schichtquellen im Karstaquifer sowie mehrere starke Punktquellen am oberen Moorrand

Vorfluter: Karstfluss Egau mit unterstromigen Kalksinterterrassen (urspr. Rückstau)



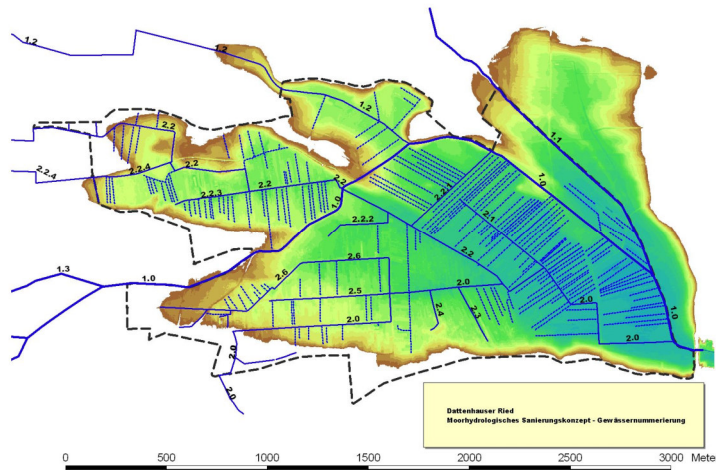


# DIE WIEDERVERNÄSSUNG DES DATTENHAUSER RIEDS

## Das Projektgebiet

Seit 200 Jahren entwässert, Brenntorf abgebaut und als extensive Futterwiesen genutzt.

- Massiver Moorschwund
- Mehrfache Melioration





# DIE WIEDERVERNÄSSUNG DES DATTENHAUSER RIEDS

Das Projektgebiet

**Von 1980 bis 2000 Grünlandnutzung stark intensiviert, Oberboden versauert und mit Nährstoffen angereichert, Flora und Fauna in der Folge stark verarmt und monotonisiert.**

1981



2001



# DIE WIEDERVERNÄSSUNG DES DATTENHAUSER RIEDS

## Inhalt



Das Dattenhauser Ried- Einleitung / Geschichte – Zustand um 2000

**Das Projekt Dattenhauser Ried (1998 – 2024)**

Die Wiedervernässung des 1. Bauabschnitts (Baumaßnahmen 2012/2013)

Ausblick - Die Wiedervernässung der Bauabschnitte 2 und 3



# DIE WIEDERVERNÄSSUNG DES DATTENHAUSER RIEDS

Das Projekt Dattenhauser Ried (1998 – 2024)



**1998** Beantragung Flurneuordnung durch Höhere Naturschutzbehörde bei Regierung von Schwaben

2000 Landespflegerisches Zielkonzept für Flurbereinigung

**2005** Anordnung Flurbereinigung (zweckgebundenes vereinfachtes Verfahren)

2006 Moorkundlich-Hydrologisches Sanierungskonzept

2009 Objektplanung Baumaßnahmen Teilgebiet I „Oberbechinger Ried“

**2011** Genehmigung (innerhalb Flurneuordnung als Wege und Gewässerplan)

**2012/2013** Umsetzung Teilgebiet I (85 ha)

2015 Neuer Träger: Gründung Zweckverband Renaturierung Dattenhauser Ried

2015-2023 Efre-Projekt I: Wasserrechte

**2024-2028 Efre-Projekt II:** Umsetzung Baumaßnahmen Teilgebiete II und III (zus. 97 ha)



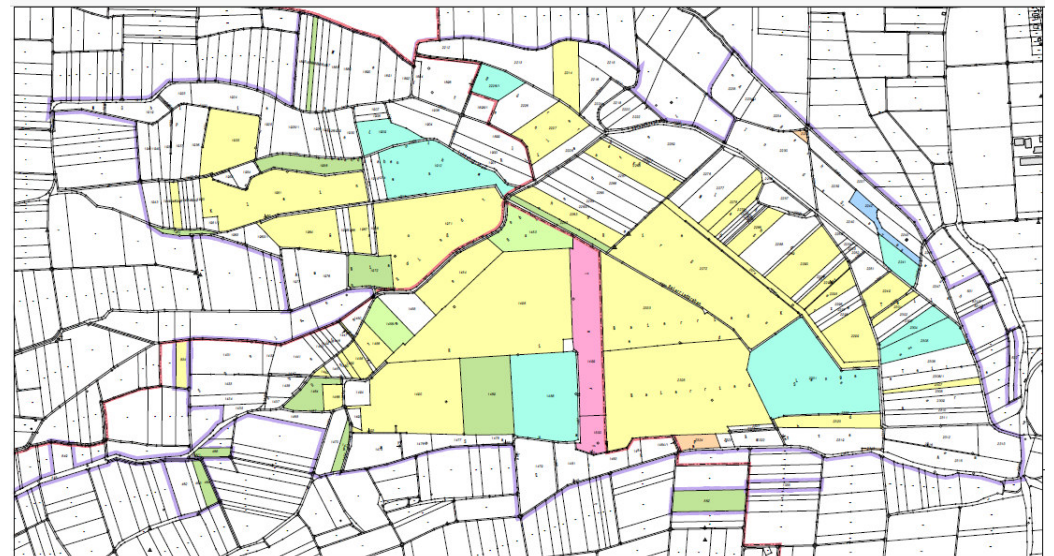
TOP # 2 DAS PROJEKT

# FLURNEUORDNUNG

Flächenverfügbarkeit

Anordnung **1998**- Abschluss Oktober 2023

- Zusammenlegung öffentlicher Flächen
- Erwerb ca. 100 ha







## GRÜNDUNG KOMMUNALER ZWECKVERBAND

Partner/Öffentlichkeit

**Gründung Zweckverband aus 3 Gemeinden  
und Landkreis Dillingen**

- Verantwortung über Projekte hinaus/Langfristigkeit
- Finanzierung
- Politische Unterstützung



## BAYERISCHER STAATSPREIS 2022

**- für den vorbildlichen Beitrag zur Stärkung  
der biologischen Vielfalt**



**Bayerische Staatsministerium für  
Landwirtschaft und Forsten**



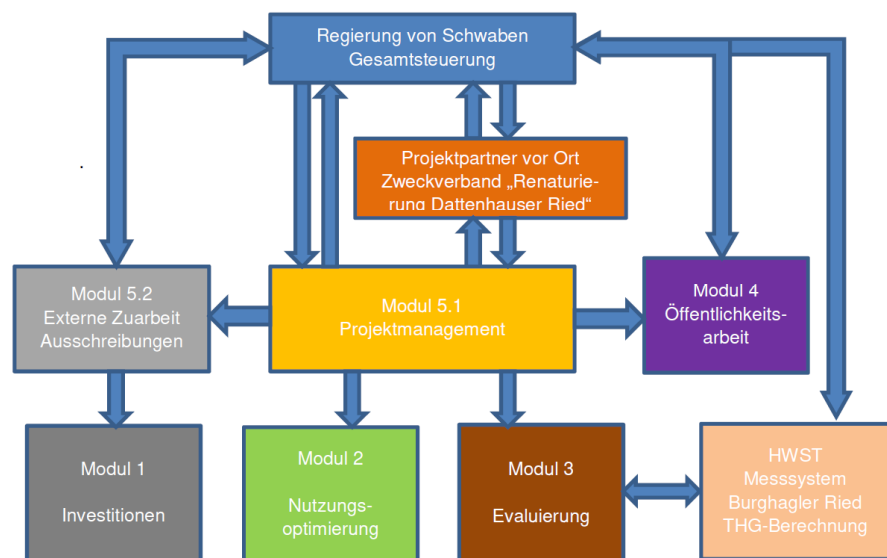


# EFRE-PROJEKT KLIMAMOOR

## Finanzierung

### Beantragung Efre-Projekt 2015 und 2024

- Finanzierung 60% Land, 40% EU
- kein Eigenanteil für Kommunen
- Träger Regierung von Schwaben
- Laufzeit 2024-2028
- Volumen 2,9 Mio. Euro



gefördert durch  
Bayerisches Staatsministerium für  
Umwelt und Verbraucherschutz



Kofinanziert von der  
Europäischen Union





# UMSETZUNG VOR ORT

## Projektmanagement

### Landschaftspflegeverband als Partner

- Langfristigkeit
- Koordination aller Beteiligten
- Sicherstellung der Finanzierung
- Umsetzung von Pflegemaßnahmen
- Betreuung Beweissicherungssystem



LANDWIRTSCHAFT NATURSCHUTZ POLITIK



# DIE WIEDERVERNÄSSUNG DES DATTENHAUSER RIEDS

## Inhalt



Das Dattenhauser Ried- Einleitung / Geschichte – Zustand um 2000

Das Projekt Dattenhauser Ried (1998 – 2024)

**Die Wiedervernässung des 1. Bauabschnitts (Baumaßnahmen 2012/2013)**

Ausblick - Die Wiedervernässung der Bauabschnitte 2 und 3



# DIE WIEDERVERNÄSSUNG DES DATTENHAUSER RIEDS



## 1. Bauabschnitt

**2012/13:**

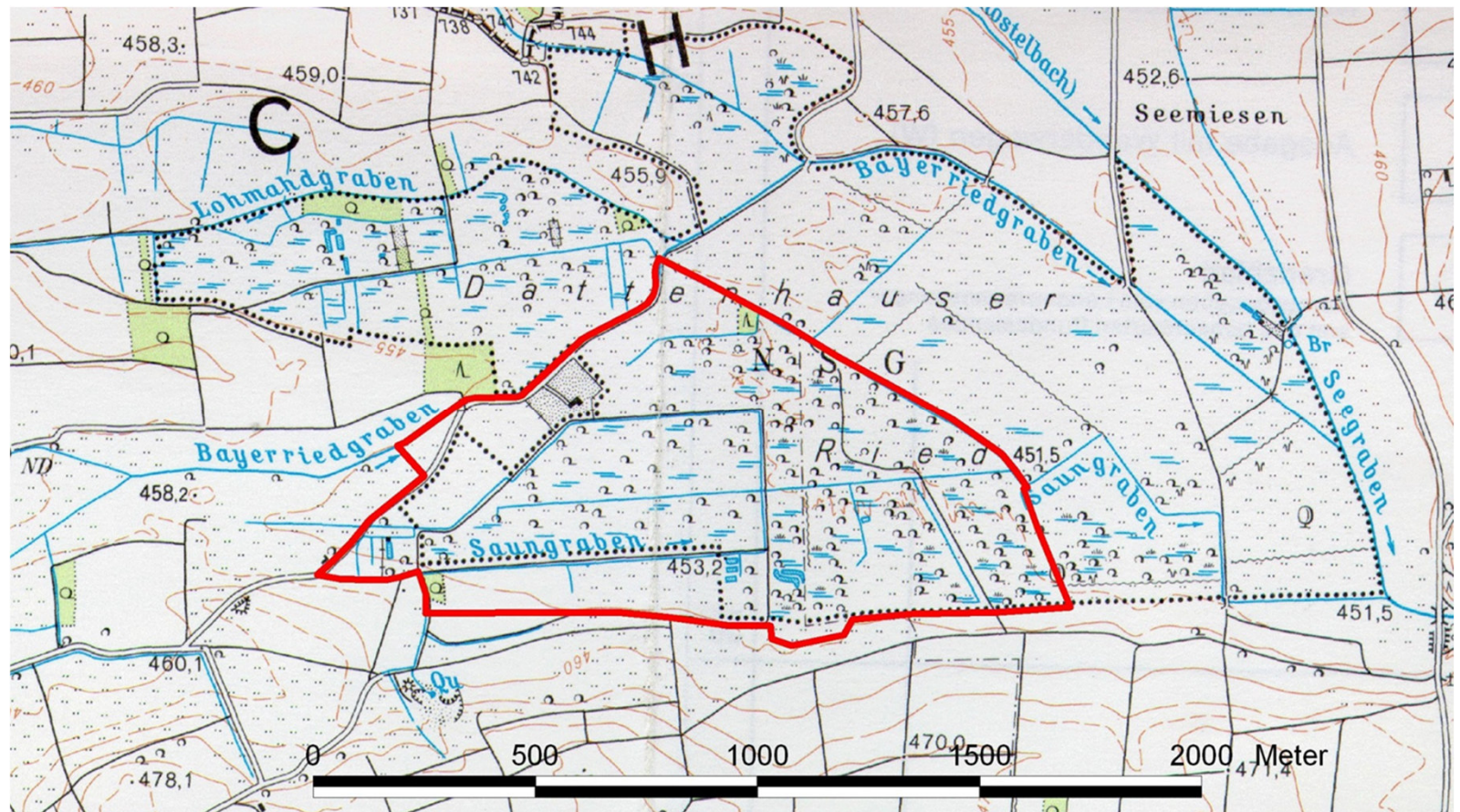
**Wiedervernässung  
Oberbechinger &  
Bayerried – 85 ha**

**Durchströmungsmoor**

**Gefälle: 0,4 %**

**Torfe:**

- Radzellentorf
- mittel zersetzt (z3)
- Ges. Wasserleitfähigk:  
70 bis 100 cm/d

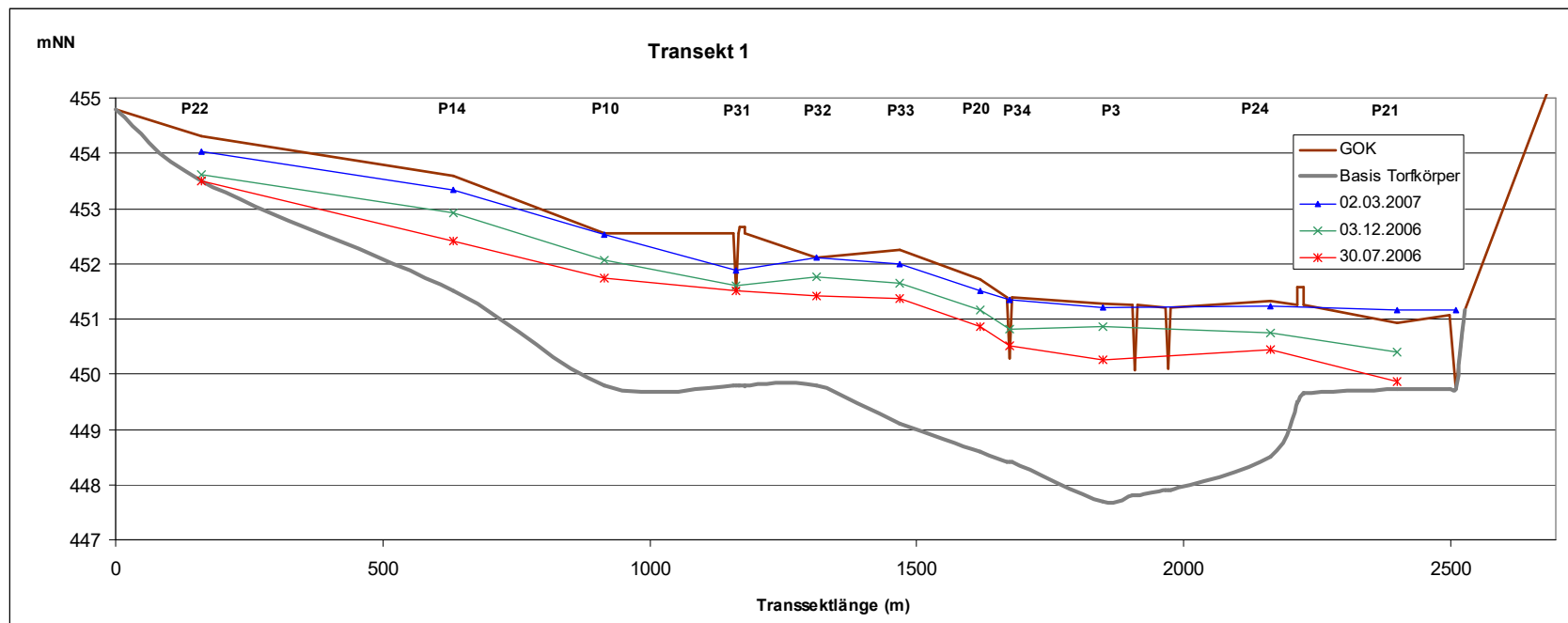


# DIE WIEDERVERNÄSSUNG DES DATTENHAUSER RIEDS

## 1. Bauabschnitt



## Moorgrundwasser-Verhältnisse





# DIE WIEDERVERNÄSSUNG DES DATTENHAUSER RIEDS



## 1. Bauabschnitt

**In Gräben gebündelte Abflüsse durch Sperren auflösen**

**Wasser-Überschüsse breitflächig über das Gelände abführen**

**Oberflächennahen laminaren Moorgrundwasserstrom reaktivieren**

**Wasserverluste minimieren**

**Zusatzwasser einleiten**

**6,5 km Gräben**

**Überdeckte Spundwandwehre (53 St., 1200 m<sup>2</sup>  
Spundwände, 870 lfm Dammlänge)**

**Rieselmulden (20 St., 200 lfm)**

**Zusatzwasser (Stellfalle, 300 lfm Zuleiter)**

**Fanggräben (3 St., 780 lfm)**

**Anpassung Rohrdränagen**

**Oberbodenabtrag (4 Teilfl., 2,4 ha)**

**Wegebau für Gebietspflege (380 lfm)**

**Kosten: 600.000 € (o. Grunderwerb)**



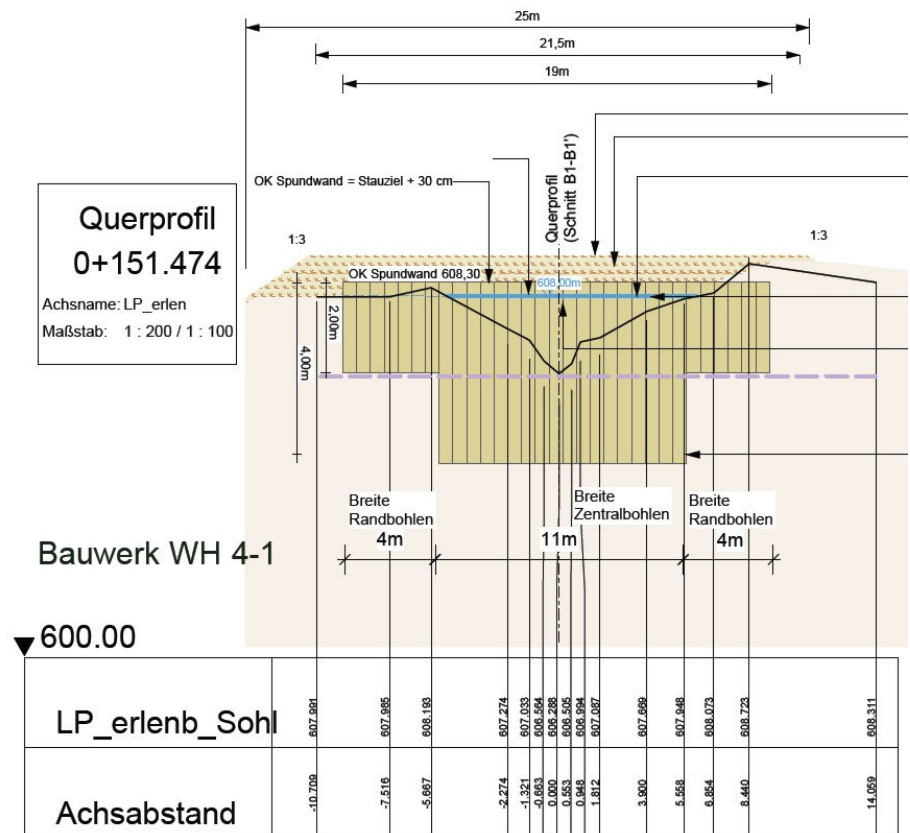
# DIE WIEDERVERNÄSSUNG DES DATTENHAUSER RIEDS

## 1. Bauabschnitt

### Spundwandwehr



**Schnitt A1-A1'**  
M 1:200 / 1:100 (2-fach überhöht)





# DIE WIEDERVERNÄSSUNG DES DATTENHAUSER RIEDS

## 1. Bauabschnitt

### Spundwandwehr





# DIE WIEDERVERNÄSSUNG DES DATTENHAUSER RIEDS

## 1. Bauabschnitt

### Einleitungsbauwerk (Stellfalle)

**Zufuhr von Zusatzwasser aus  
randlichem Karstbach zur  
Milderung von Trockenphasen**





# DIE WIEDERVERNÄSSUNG DES DATTENHAUSER RIEDS

Die Wiedervernässung des 1. Bauabschnitts (Baumaßnahmen 2012/2013)



# DIE WIEDERVERNÄSSUNG DES DATTENHAUSER RIEDS

## 1. Bauabschnitt



### Herausforderungen:

**Einbindung Bauwerke in Mooruntergrund (Mergelkalke; Geotechnik)**

**Schutz des Karstgrundwassers (Einbindetiefe; Geotechnik)**

**Winterbaustelle**

**Fehlende Erfahrung: Straßenbaufirma mit Subunternehmer Spezialwasserbau**

**Verband für Teilnehmergeellschaften als Bauherr**

**Zunehmende Phasen mit längeren Sommertrockenheiten (bei fehlender Speisung aus der Landschaft)**

**Ausbreitung von eutraphenter Vegetation nasser Standorte (Schilf, Rohrkolben...)**



# DIE WIEDERVERNÄSSUNG DES DATTENHAUSER RIEDS

## 1. Bauabschnitt



# DIE WIEDERVERNÄSSUNG DES DATTENHAUSER RIEDS

## Inhalt



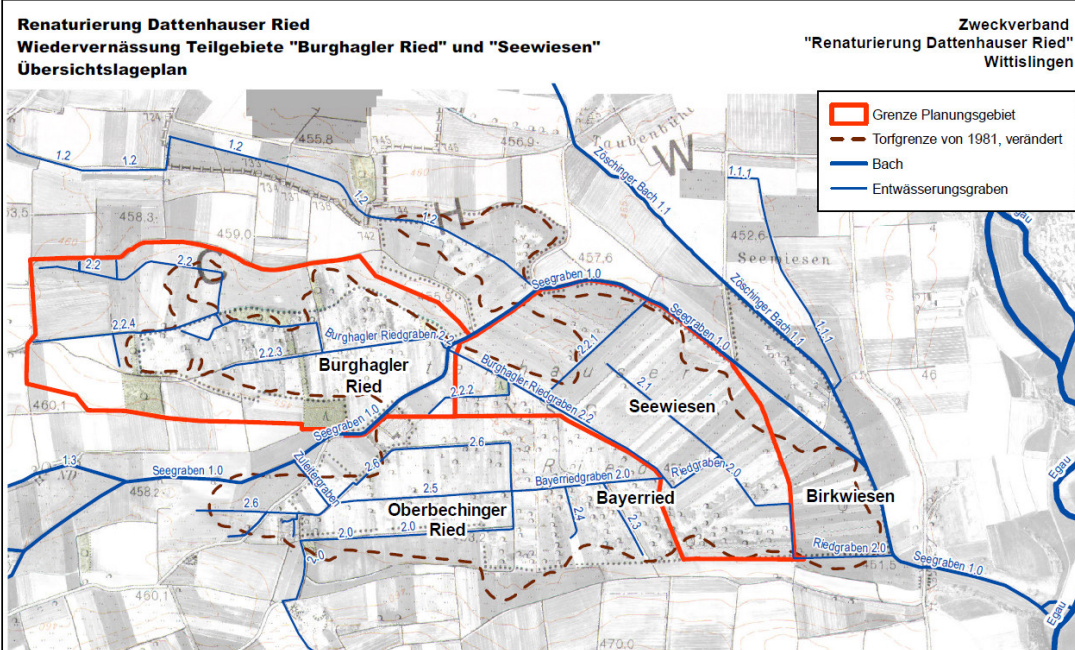
Das Dattenhauser Ried- Einleitung / Geschichte – Zustand um 2000

Das Projekt Dattenhauser Ried (1998 – 2024)

Die Wiedervernässung des 1. Bauabschnitts (Baumaßnahmen 2012/2013)

**Ausblick - Die Wiedervernässung der Bauabschnitte 2 und 3**





## TOP #4 AUSBLICK

# AUSBLICK

## Wiedervernässung Bauabschnitte Seewiesen und Burghagler Ried

- Ausführungsplanung / Ausschreibung / Vergabe
- Ausführung 2. und 3. Bauabschnitte (45 + 52 ha)
- Parallel dazu Erarbeitung Entschädigungskonzept für die nicht öffentlichen Flächen
- Abschluß Bauarbeiten bis Ende 2027 geplant
- Ende Förderprojekt 2028







TOP #4 AUSBLICK

## FAZIT

- „Flaschenhalse“

**Anordnung Flurbereinigung (Freiwilligkeit)**

**Abgrenzung Flurbereinigungsgebiet (Moorgebiet)**

**Dauer Flurbereinigungsverfahren**

**Bodenordnung nur innerhalb Moor**

**„Sperrgrundstücke“**

**Wechsel Projektträger**

**Wasserrechtliche Genehmigungsverfahren**

- **Langfristige Partner Vor Ort**





VIELEN DANK FÜR IHRE  
AUFMERKSAMKEIT!

