

Wiedervernässung und was dann: Tourismus und Umweltbildung

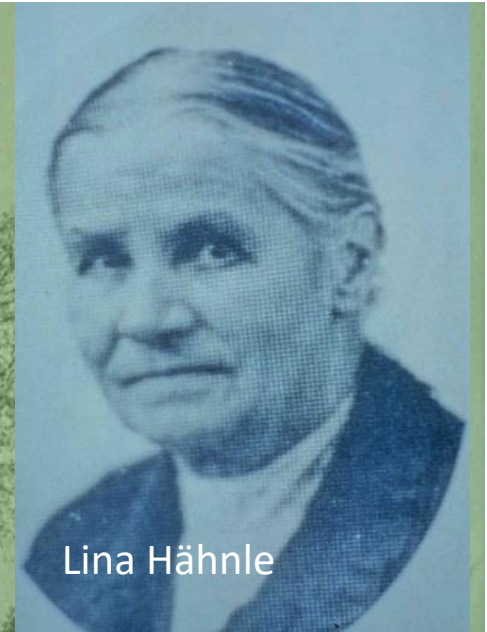
Wilhelmsdorf 08.11.2024, Dr. Katrin Fritzsch



1911: Flächenkäufe durch NABU. Erstes privates Schutzgebiet im Federseemoor entsteht. Prozessschutz.



Banngebiet Staudacher
um 1920



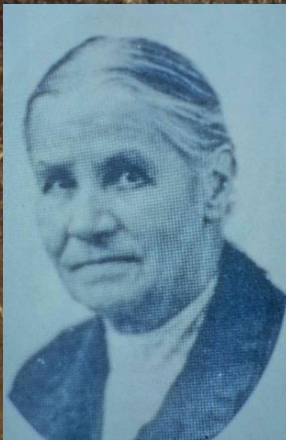
Lina Hähnle

1911: Bau des Federseestegs



Walter Staudacher

**Idee: Naturerlebnis im Einklang mit
Naturschutz
Moderne Besucherlenkung**



Lina Hähnle



1911: Tourismus und Umweltbildung am/für den Federsee



1987: Gründung NABU-Naturschutzzentrum Federsee als erste Anlaufstelle für Fragen der Gäste



Heute: Kleines, aber sehr engagiertes Team



Praktikant/-innen, Studierende (Abschlussarbeiten)

Vielfältige Aufgaben im Auftrag der Naturschutzbehörde auf rund 3000 ha

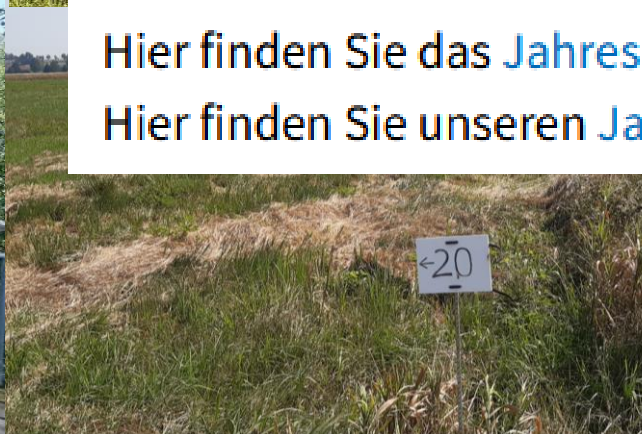
- Naturschutz
- NABU Landschaftspflege
- ÖA/UB/BNE



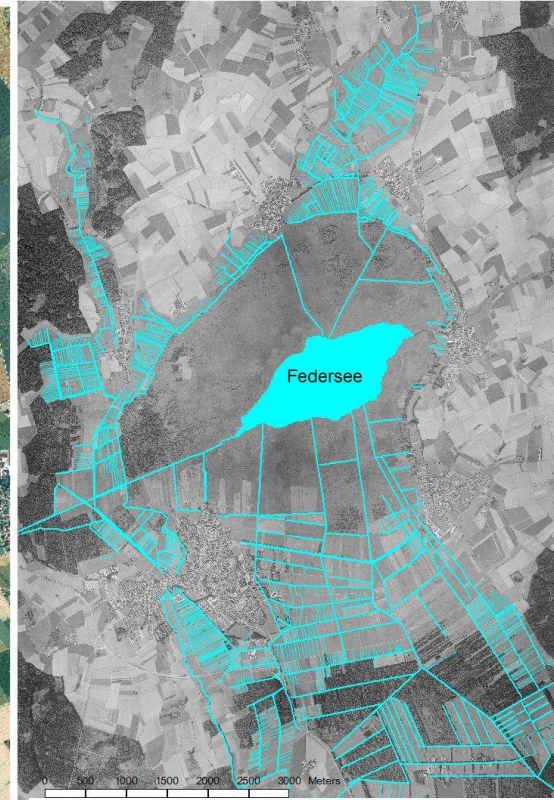
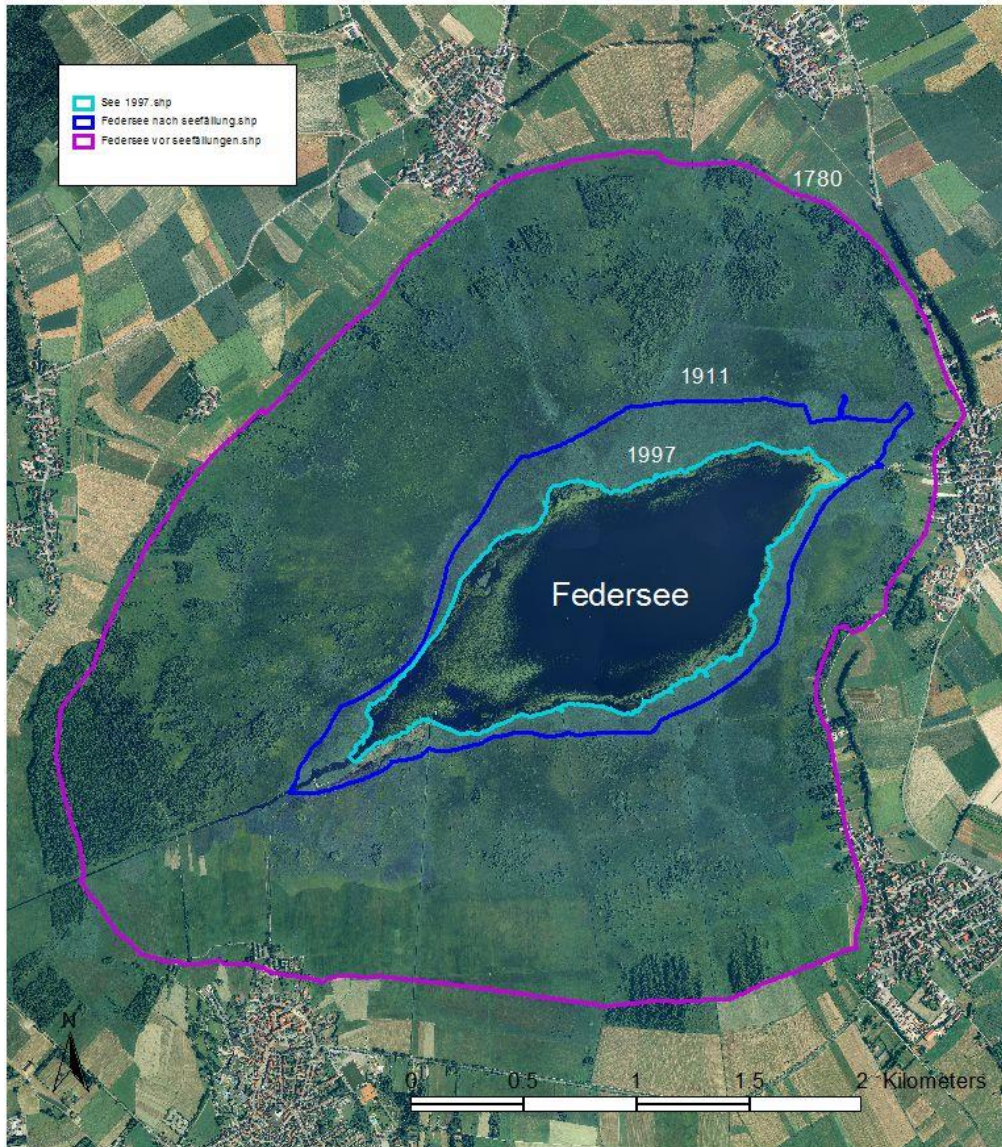
Jahresprogramm und Jahresbericht

Hier finden Sie das Jahresprogramm 2024 →

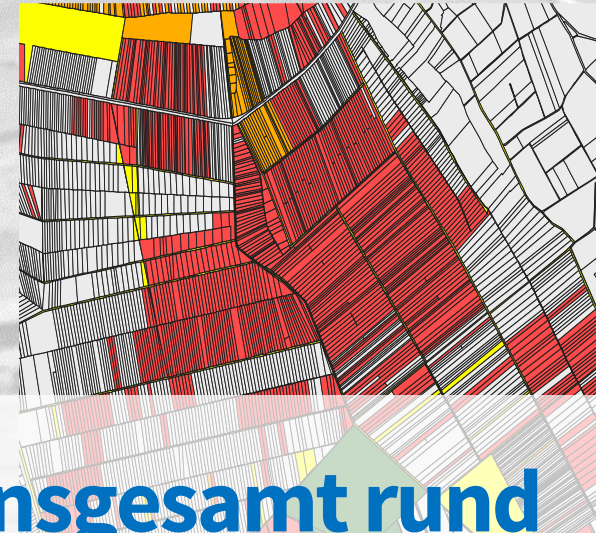
Hier finden Sie unseren Jahresbericht 2023 →



Federseemoor ist durch den Menschen geprägt: Entwässerung



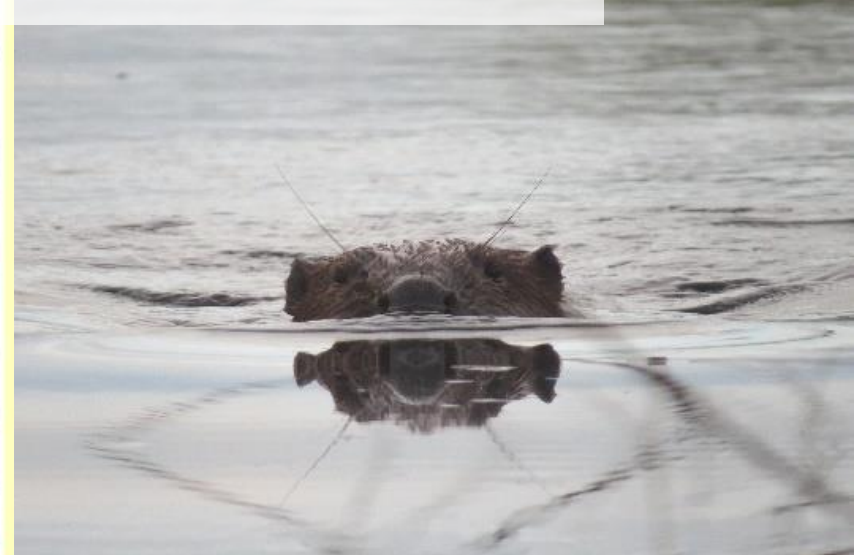
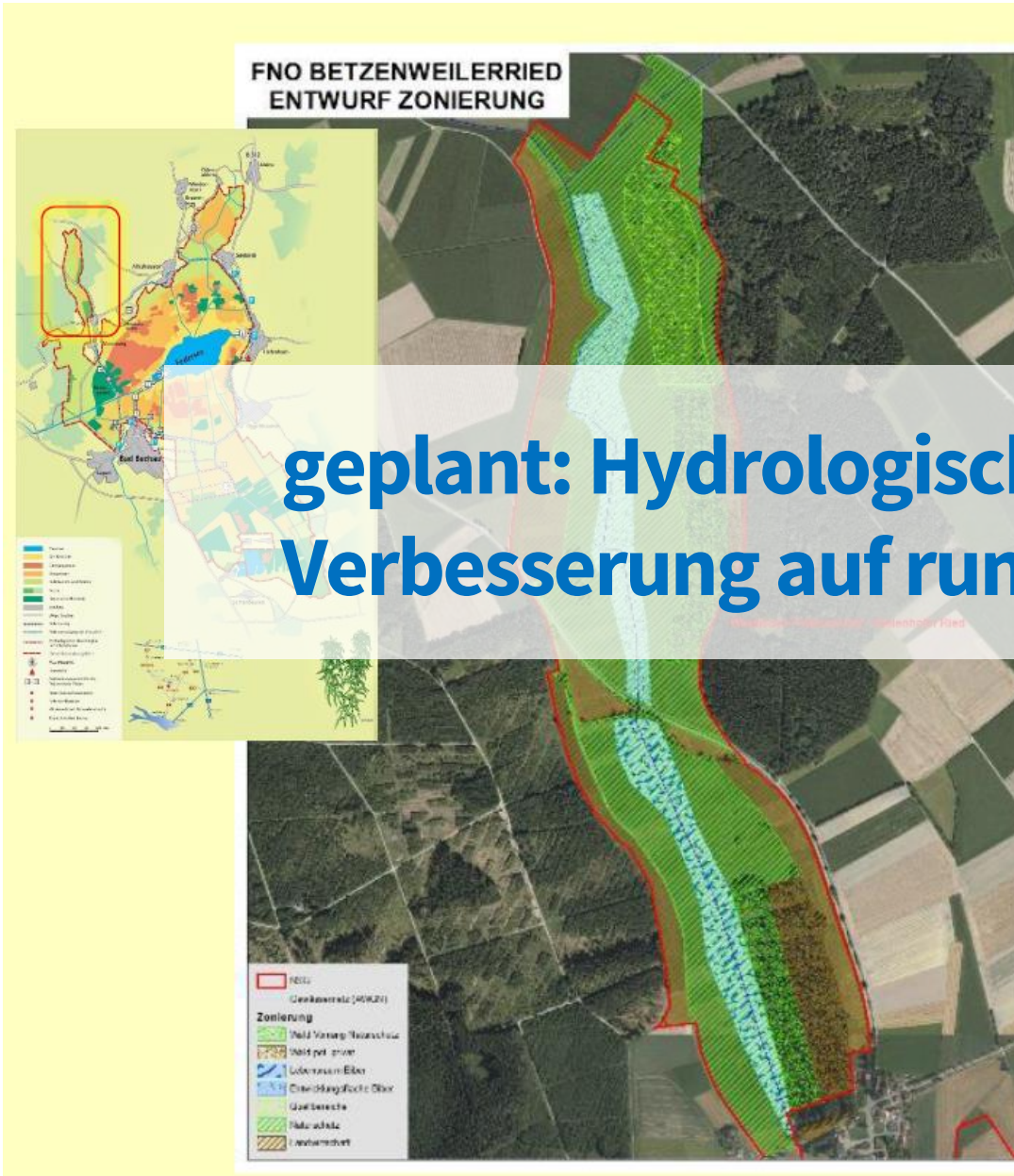
2 große Life-Renaturierungsprojekte



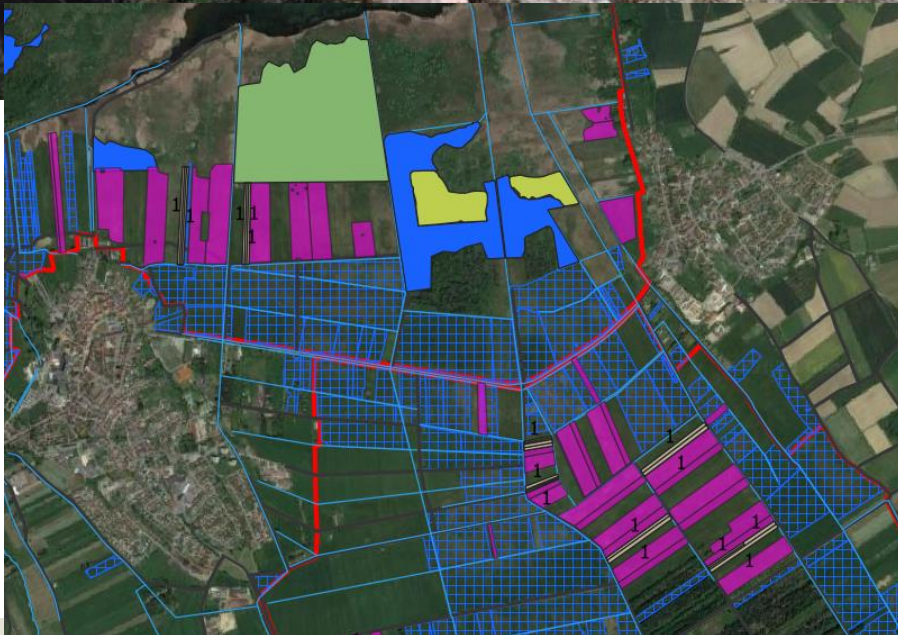
**In den letzten Jahren insgesamt rund
450 ha Moorwiesen wiedervernässt**



Revitalisierung Betzenweilerried (seit 2022)



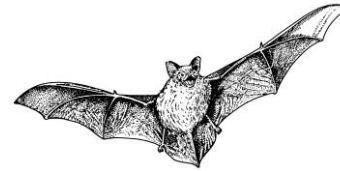
Ständige Weiterentwicklung, beispielsweise hydrologische Verbesserungen durch Entfernung von rund 5 ha Fichtenforst



Umweltbildung fördert Akzeptanz für Moorschutz + Klimaschutz (Wiedervernässung)

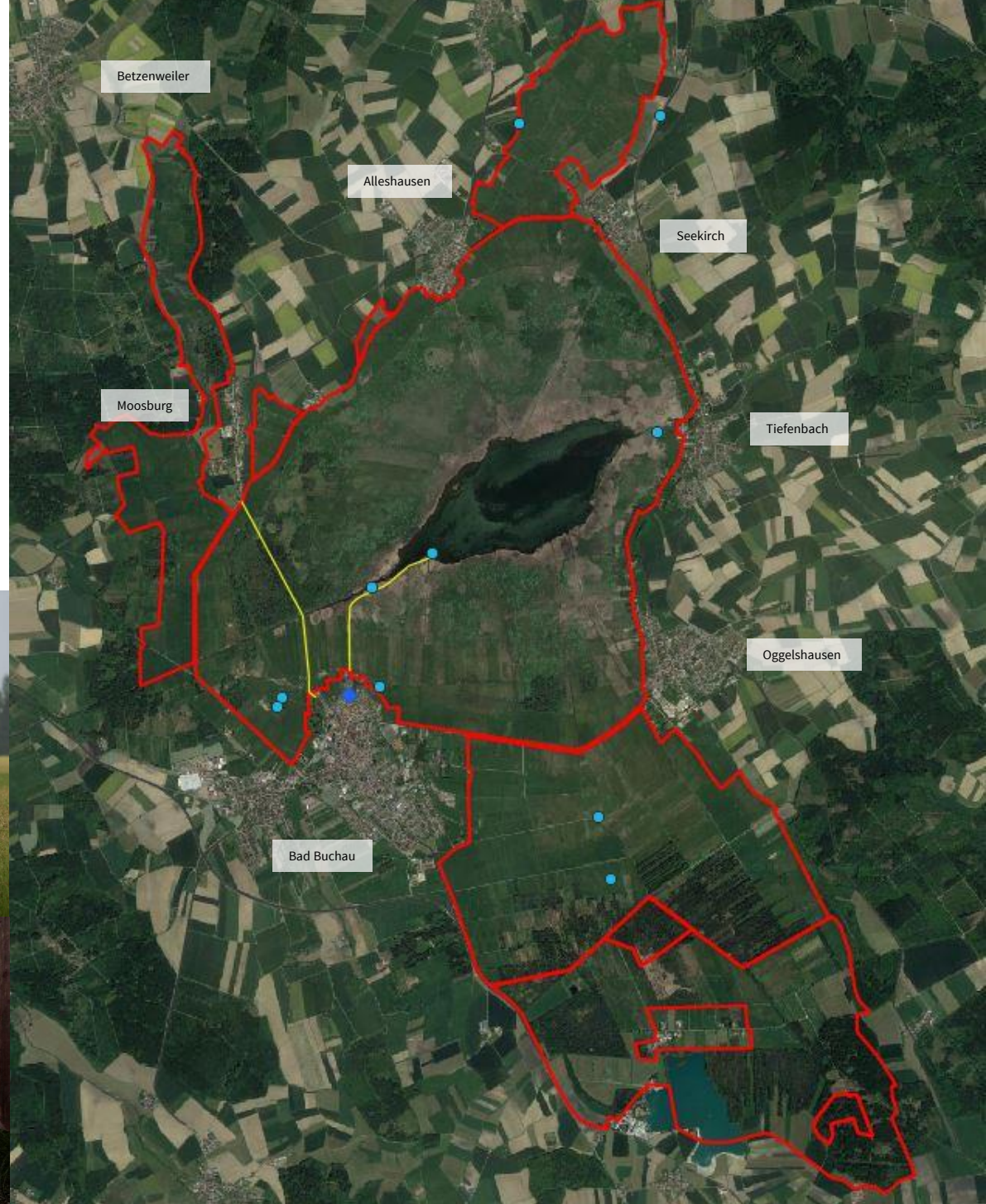
- öffentliche Veranstaltungen:
Teilnahme ohne Anmeldung -> spontan!
Themen: Federsee
Wackelwald
Fledermaus
Themenführungen, Kinder-Ferienprogramm
- buchbare Angebote:
individuell -> große Vielfalt
Angebote für diverse Zielgruppen
 - a) Erwachsene (Vereins-/ , Betriebsausflug, Tagung)
 - b) Schulklassen, sonstige Kindergruppen
 - c) Familien (Kindergeburtstag, Familienvormittage)
- Feste Kooperationen mit Schulen, Kindergarten, Klinik

Rund 400 Veranstaltungen jährlich

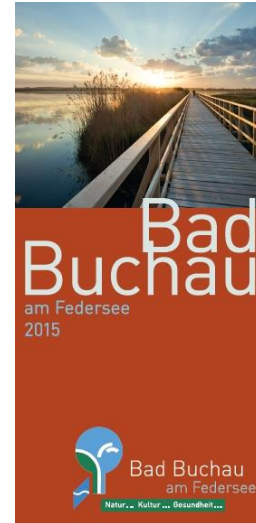
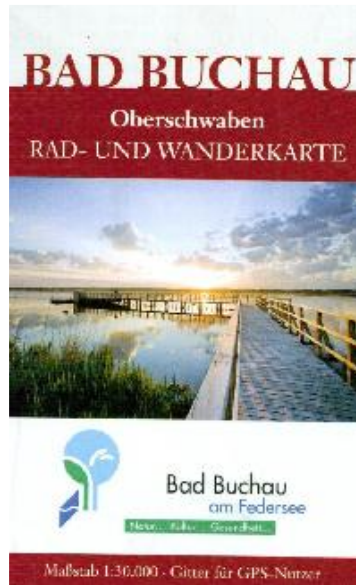


Besucherlenkung und Beobachtungsmöglichkeiten für Gäste

Zentrale Moorbereich nur „Natur pur“

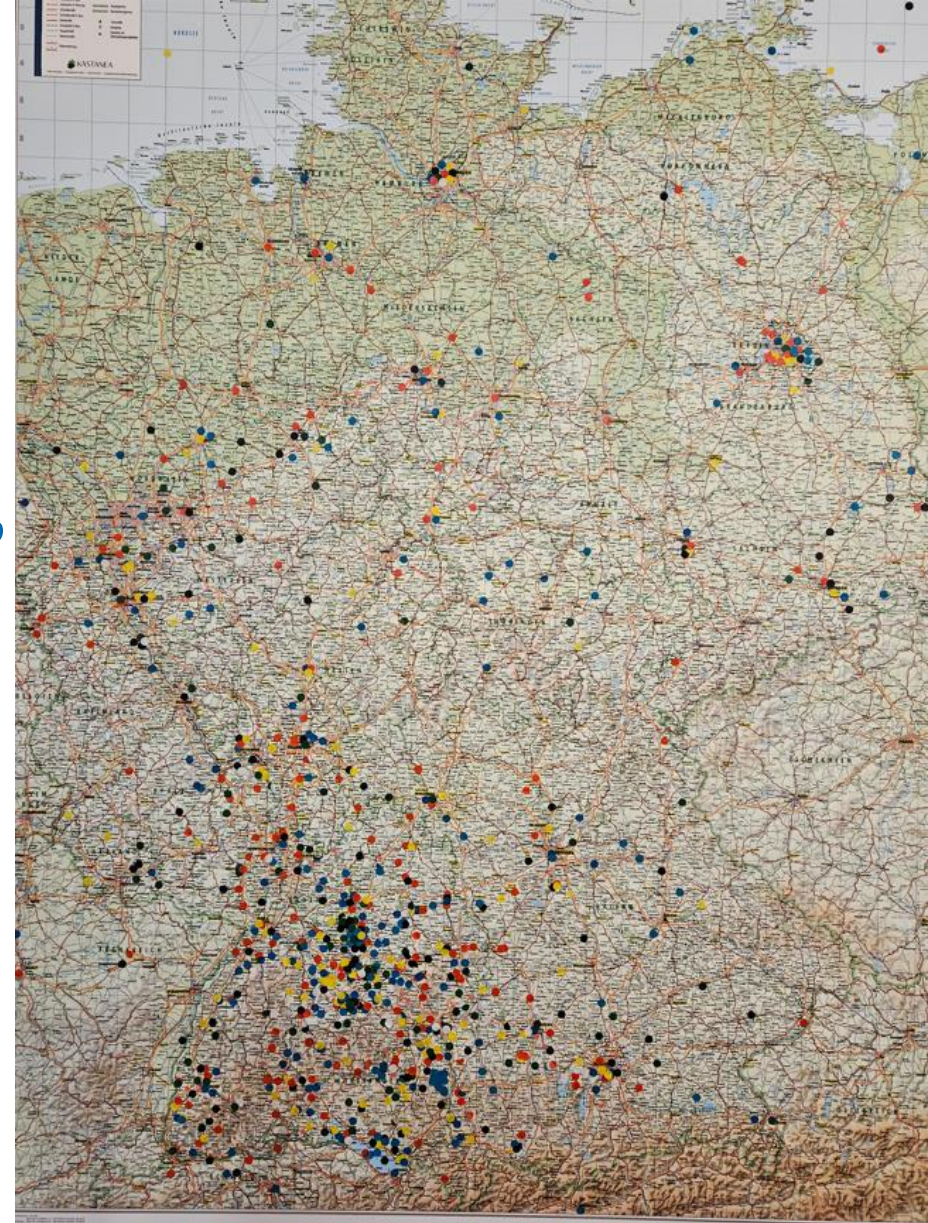


Slogan der Stadt Bad Buchau „Natur, Kultur, Gesundheit“



Naturschutz

- ... erschließt neue Zielgruppen
- ... schafft touristische Infrastruktur
(Veranstaltungsangebote, Infomaterialien,
Lehrpfade, Aussichtstürme)
- ... unterstützt die Tourist Info
(Konzeption/Beratung)
- ... eröffnet Möglichkeiten der
Partizipation und Kooperation für
Gastronomie, Hotellerie, Einzelhandel,
Busunternehmen, Landwirtschaft...



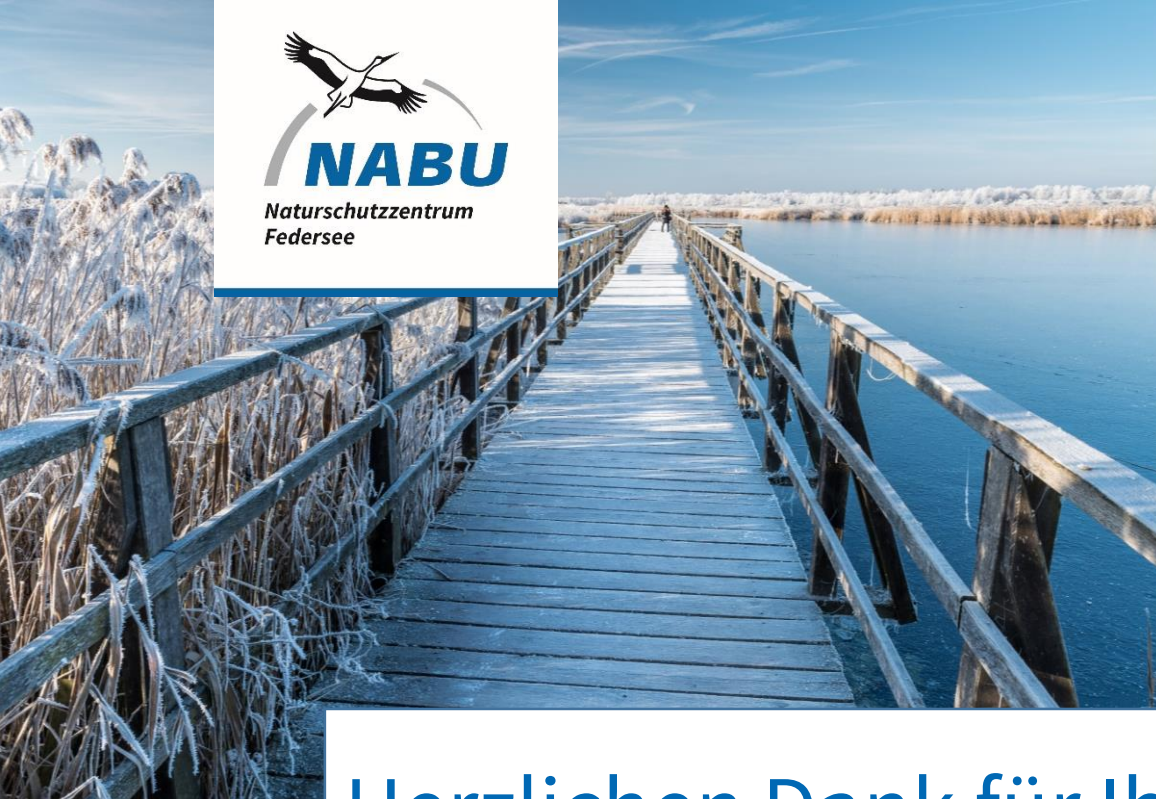
NABU ist Partner im Tourismusmarketing der Stadt, Federseemuseum, Kliniken, Akteure in der Vermittlung des Weltkulturerbes



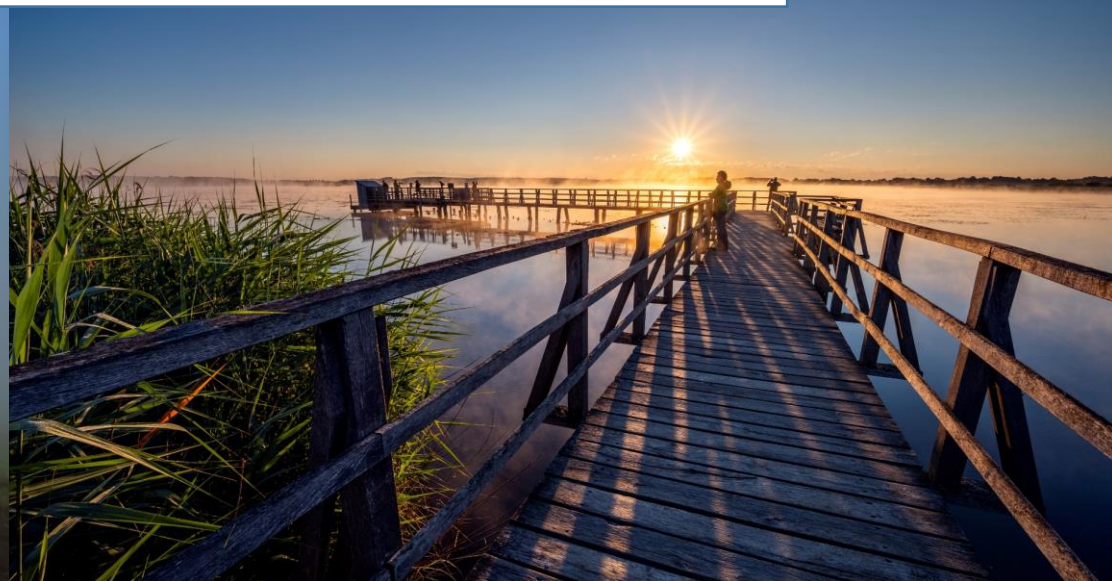








Herzlichen Dank für Ihre Aufmerksamkeit



Bildquellen: wenn unten nicht explizit ausgewiesen alle NABU und NABU/Klaus Mendla.

Folie 2: großes Foto = Walter Staudacher, kleines = unbekannt

Folie 3 und 4: unbekannt

Folie 12: Mitte = NABU/Thomas Zigann, unten = NABU/Bernd Schaller

Folie 13: kleine Fotos rechts oben = Tourismusmarketing Bad Buchau, unten rechts = NABU/Thomas Zigann, unten links = Britta Pollmann

Folie 19 unten Mitte: Roman Schönle

Letzte Folie: links und rechts oben sowie rechts unten = Heinz Steinacher